

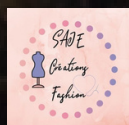
Un mythe remis  
au goût du jour,  
après des siècles  
d'errance et  
d'oubli...

Tout  
Foul  
Kan

# LILITH

Recherches autour de Lilith

Une création théâtrale  
et musicale originale



# DESCRIPTION DU PROJET

*Du mythe Lilith aux nouvelles technologies*

## QUI EST LILITH ?

### UN MYTHE / L'HISTOIRE DE LILITH

Nous cherchons à travers l'acte théâtral, à raconter la légende de Lilith. Lilith, encore méconnue de beaucoup, est une grande figure féminine symbolique. Raconter son histoire, c'est donner des pistes de réflexions, c'est amener des interrogations sur l'image de la femme dans notre société, sur les étiquettes sociales de la féminité. Comment une légende de plus de 2000 ans arrive aujourd'hui à être encore un fait d'actualité. Nous voulons comprendre l'intérêt du mythe et les conséquences qu'il peut avoir sur nos opinions et sur la perception que l'Homme a du monde.

## LES NOUVELLES TECHNOLOGIES

### DE NOUVEAUX OUTILS AU SERVICE DU THÉÂTRE

Nous souhaitons injecter dans la création théâtrale des technologies nouvelles, telles que le drone. Avec le système de vidéo en direct, nous chercherons par l'image à sortir le spectateur du théâtre, à casser les murs (vu des coulisses, de l'extérieur, etc). Tout cela en jouant avec les proportions, du gros plan au plan très éloigné vu du ciel (l'infiniment grand / l'infiniment petit). Grâce à ces outils, nous cherchons à moderniser le mythe pour le remettre au goût du jour tout en questionnant notre humanité.

## LE PATRIMOINE

### CHÂTEAUX / ARCHITECTURES HISTORIQUES

Cette création proche de lieux historiques, tels que les châteaux. L'utilisation du drone aura aussi pour objectif de valoriser les lieux en les montrant sous des angles inattendus, habituellement imperceptibles.

"Voir l'extérieur de l'intérieur", nous ambitionnons de développer ce concept. Chaque représentation sera alors différente, imprégnée des lieux, rendant le spectacle unique et éphémère. Un contraste entre l'histoire gravée dans la pierre, éternelle et le théâtre mouvant et instable.



# NOS BUTS ET OBJECTIFS

*Du mythe Lilith aux nouvelles technologies*



Chaque lieu imprégné par l'histoire offre une ambiance qui nourrit notre imaginaire.

Nous souhaitons utiliser ces lieux et les éveiller à travers le théâtre.

Notre spectacle mêlera la beauté du patrimoine et les nouvelles technologies autour d'un grand mythe, le mythe de Lilith.

Aujourd'hui, nos interrogations ont changé, notre regard sur ce mythe prend un sens tout autre. Lilith devient alors un nouveau symbole de la féminité.

## ***Le Mythe :***

Lilith, première femme d'Adam, ne voulant pas se soumettre à celui-ci, est chassée du jardin d'Eden. Lilith c'est la Grande Déesse, mais aussi la sorcière libre et indomptable. Elle questionne notre rapport au désir, au sacrifice. Crainte durant des siècles, sa légende s'affirme au Moyen-Age avec le dictionnaire de la Kabbale. Lilith devient alors symbole de danger, de chaos, reine des plaisirs solitaires longtemps considérés comme impurs.

L'architecture dit-on est un art éternel, le mythe a vocation à l'être lui aussi. Nous avons compris à travers nos recherches que le mythe a un autre sens car notre société pose un regard différent sur lui .

Il nous semble intéressant dans notre processus de recherche de travailler dans des lieux historiques pour offrir l'opportunité de poser sur eux un regard neuf. Un regard au présent.

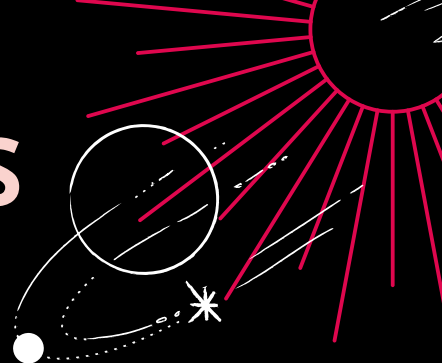
Les nouvelles technologies rentrent alors en jeu. Nous avons conscience qu'elles aussi transforment notre regard sur les choses. Elles constituent un outil de recherche essentiel.

Notre ambition : mettre en évidence les changements de point de vue.

Nous voulons suivre cette ambition au pied de la lettre et utiliser les technologie comme le drone pour regarder autrement, trouver une cohérence entre ce nouveau visuel et l'art vivant. Et remettre en question, tout comme Lilith le fait, notre humanité et la place que nous choisissons de lui donner aujourd'hui.

# LES PUBLICS VISÉS

*Du mythe Lilith aux nouvelles technologies*

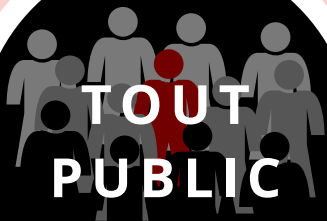


## LES ADOS



Nous voulons intéresser et encourager la jeunesse à voir du théâtre en leur offrant la surprise des nouvelles technologies dans la création artistique. Ainsi attiser leur curiosité de façon ludique grâce à la découverte de lieux historiques et culturels. A travers l'histoire de Lilith, nous souhaitons les questionner sur l'actualité, le rapport Fille/Garçon, le désir, la sexualité, le consentement, etc...

## TOUT PUBLIC



Nous cherchons à faire des ponts entre toutes les générations, tous les horizons. Lilith elle-même s'adresse à nous tous, à nos instincts, à notre bestialité pour ensuite questionner entre autre notre éthique. L'objectif du Mythe étant de réunir, fédérer. Dans cette optique nous voulons montrer qu'il est possible de trouver des liens, des terrains d'entente entre des univers à première vue très contrastés.

## LES SENIORS



A l'inverse de la jeunesse, nous souhaitons grâce à l'histoire et au patrimoine culturel, inciter les seniors à venir au théâtre et ainsi découvrir les nouveaux outils technologiques et la beauté qui peut en ressortir. Par cette découverte, nous voulons les amener à échanger avec les jeunes générations autour de leurs désirs et leur rapport à l'image.

Par cette création autour de Lilith, nous espérons trouver un point de rencontre entre les différentes générations, offrir une expérience commune qui part d'envies divergeantes.



# LES LIEUX VISÉS

*Du mythe Lilith aux nouvelles technologies*



Les lieux que nous souhaitons exploiter sont de lieux atypiques, des lieux où règnent le mystère. Des lieux qui ont donné naissance à des légendes locales.

Ce que nous voulons c'est nous imprégner de l'ambiance, de l'histoire et des sensations ressenties pendant nos sessions de travail afin de les exploiter dans la création.

Châteaux, grottes, cavernes.

Nous recherchons des lieux vibrants, vivants.





# L'ESTHÉTIQUE SOUHAITÉE

*Du mythe Lilith aux nouvelles technologies*



Notre volonté est de plonger le spectateur dans l'environnement de Lilith, de le faire entrer dans sa grotte.

Nous souhaitons orienter nos recherches autour de l'espace en tant que source de sensations.

D'entrée de jeu, le spectateur sera confronté à ses sens : le froid, le vertige, le trouble aussi provoqué par la vue des vidéos extérieures du lieu. Jouant avec ce sentiment d'être minuscule face au monde.

Notre espace de recherche consistera à trouver différents médias qui feront écho à nos sens. Comment le papier peut devenir rugueux, le plastique devenir un liquide, la lumière devenir l'oppression. Que devient le comédien au milieu de cet environnement ?

Tout cela en gardant à l'esprit l'ambivalence que questionne le mythe de Lilith et ainsi donner aux lieux exploités une nouvelle lecture, une nouvelle histoire.

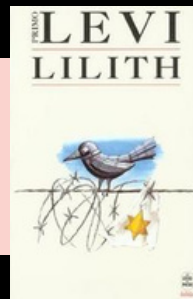


# SOURCES ET RÉFÉRENCES

*Du mythe Lilith aux nouvelles technologies*



**LILITH**  
**PRIMO LEVI**  
RECUEIL DE NOUVELLES



**LE RETOUR DE LILITH**  
**JOUMANA HADDAD**  
RECUEIL DE POÈMES



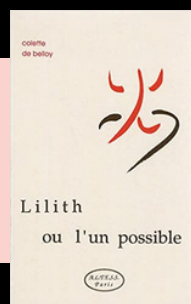
**LE RETOUR DE LILITH, LA LUNE NOIRE**  
**JOELLE DE GRAVELAINE**



**ET DIEU PERDIT LA FEMME,  
RENCONTRE AVEC LILITH,**  
**ANNE SCHWARTZWEBER**



**LILITH OU L'UN POSSIBLE**  
**COLETTE DE BELOY**



**LILITH**  
**OCCULTURE**  
REPORTAGE



# NOS PARTENAIRES

## COMPAGNONNAGE ET ACCUEIL EN RESIDENCE



### **L'ABC, Blanquefort**

Du 24 au 28 Juillet 2023.

L'ABC nous a accueilli en résidence d'écriture.



### **Le Bourdon Briffaud, Armillac**

Du 2 au 15 septembre 2024 - Résidence de création - écriture de plateau. Avec sortie de résidence à la clé (audience public : ~70 personnes)



### **Le Théâtre Alizé, Cenon (en cours de traitement)**

Compagnonnage : Accompagnement à la réalisation du projet. Mise à disposition du lieux sur 4 semaines de résidences, mise à disposition de moyen technique.

## PARTENAIRES CREATION ARTISTIQUE



### **La compagnie Jizo**

Créateur matériel scénographique ( décors costumes et accessoires ) Mise à disposition de matériel.



### **Homme Du Temps**

Créateur de vêtement sur mesure, que vous ne trouverez pas en magasin, tapissier décorateur



### **SAJE Création Paris**

Couturière - créatrice de costumes de scène



### **Daphnéa Doto**

Travail scénographique sur le projet.



### **Matière Noire**

Photographe, technique visuel, réalisation audiovisuel



### **Entreprise de drone (demande en cours)**

Pilote de drône sur le projet.

# RENCONTREONS-NOUS !

*Une fusion à coup sûr pour un Mécène*



## QUI SOMMES NOUS ?

Nous sommes de jeunes artistes interprètes, marionnettistes, circassiens, metteurs en scène motivés et ambitieux. Nous souhaitons contribuer avec cœur au monde de demain. Nos projets socio culturels ont pour but de lever le voile sur les non-dits et les tabous pour soulever le débat et ainsi créer l'échange entre les générations.

Nous sommes 8 professionnels diplômés des plus grandes écoles d'art du spectacle : L'Académie de l'Union / L'institut international de la marionnette de Charleville-Mézière / Les Conservatoires de Bordeaux - Angers - Nantes / L'école de cirque de Bordeaux / L'école d'Agen...

## NOTRE OBJECTIF AVEC CE PROJET ?

Nous cherchons à travers l'acte théâtral, à raconter la légende de Lilith. Raconter son histoire c'est s'interroger sur l'image de la femme dans notre société. Comment une légende de plus de 2000 ans arrive aujourd'hui à être encore un fait d'actualité ? Notre projet est ambitieux : inclure les nouvelles technologies (drones, écran géant) au monde du théâtre et pour cela nous avons besoin de vous.

## POURQUOI NOUS SOUTENIR ?

- Parce que le théâtre attire un public jeune : 23% ont moins de 30 ans et plus âgé : 27.5 % ont plus de 60 ans.
- Parce que le coût de votre investissement est déductible de vos impôts à hauteur de 60%
- Parce que l'image, en termes de communication, est bénéfique puisque 82% des français soutiennent les entreprises mécènes. Le mécénat évoque, selon eux, dynamisme, éthique et authenticité.

## QUEL BÉNÉFICE POUR UNE ENTREPRISE ?

On vous propose une place sur nos flyers !

Une annonce sur scène en fin de spectacle !

On vous offre des places, des ateliers, des formations théâtralisées pour vos salariés de prise de parole en public !

**On vaut le coût !**

**& on espère vous dire Merci !**

**Croquez dans la pomme ici !**





# DEVENIR MÉCÈNE

*Du mythe Lilith aux nouvelles technologies*



Vous l'aurez compris, ceci est le projet le plus ambitieux que notre compagnie ait conçue à ce jour et pour que le projet puisse correctement se mettre en place nous avons besoin de **55 552 €**.

Nous avons pour objectif de créer une véritable tournée culturelle et éducative dans toute la Nouvelle Aquitaine et nous voulons toucher **5000 spectateurs**. Si vous souhaitez soutenir le projet nous vous proposons divers packs de mécénat avec différentes contreparties.

01

Palier 1 : **1500€**  
• **25 Places offertes**

02

Palier 2 : **2500 €**  
• **3 h de formation à la prise de parole en entreprise\***

03

Palier 3 : **3 500 €**  
• **8 places offertes**  
• **3h d'atelier théâtre\*\* pour vos collaborateurs**

04

Palier 4 : **5 000 €**  
• **40 Places offertes**  
• **3h de formation à la prise de parole en entreprise\***

05

Palier 5 : **8 000 €**  
• **Représentation privée de notre spectacle pour vous et vos collaborateurs**

06

Palier 6 : **13 000 €**  
• **Représentation privée de notre spectacle pour vous et vos collaborateurs.**  
• **3 h de formation à la prise de parole en entreprise.\***  
• **3h d'atelier théâtre pour vos collaborateurs\***

\*Les ateliers et représentations se feront dans les locaux de votre entreprise ou lieu mis à disposition par vos soins.

\*\* Théâtre, danse, chant, écriture, cirque, lecture, drone, lâcher prise...

## On vaut le coût !

& on espère vous dire Merci !

Croquez dans la pomme ici !



# DEVENEZ SPONSOR

*Du mythe Lilith aux nouvelles technologies*

## LE TEMPS DE CRÉATION

Nous envisageons de travailler sur une période de création de 13 semaines (étalées de Février 2023 à Avril 2025)

- 4 semaines d'écriture du texte (& ébauche des directions fortes de mise en scène).
- 5 semaines de création pour la version 1 : Théâtre
- 4 semaines de création pour la version 2 : Château.
- Travail Scénographique
- Travail Audiovisuel (drone, retransmission)
- 6 Restitutions publiques pendant la création.

## NOS BESOINS

Pour travailler dans les meilleures conditions nous avons besoin dans un premier temps de financement.

Nous cherchons aussi des lieux qui nous accueilleraient en résidence d'écriture entre février et décembre 2023, ainsi que des châteaux intéressés pour accueillir la création de la version 2 en 2025.

Nous avons besoin de matériels techniques: grand écran, vidéo projecteur, gong, sonorisation de qualité.

## LES PALIERS DE SPONSORING

01

5000 € :

- Votre logo sur les affiches et notre site internet

02

8 000 € :

Premier palier +

- Communication sur les réseaux sociaux
- Votre logo sur les vidéos de promotion

03

15 000 € :

Deuxième palier +

- Mention sponsor officiel
- Vidéos ciblées sur vos collaborateurs ou vos produits
- Votre logo dans notre blog et newsletter

04

Nature :

- Don ou Prêt de matériel -> lien vers votre site commercial
- Mise à disposition de compétences -> vidéos ciblées type interview, mini reportage
- Mise à disposition de lieu -> restitution devant public physique et en streaming

## POUR NOS PARTENAIRES

Nous proposons en plus des avantages ci-dessus deux invitations à la première de la pièce et l'organisation à la suite de celle-ci d'un bord de scène et d'un espace de rencontre entre l'équipe artistique, le public et les investisseurs.

**Vous n'en loupez pas une ! Si vous le souhaitez, vous serez tenus régulièrement informé de la progression du projet par le biais de notre Newsletter.**

**Vous y êtes presque ! Croquez ici !**





# L'EQUIPE

## Claire Cochez

**Directrice artistique de la Cie Tout Foulkan, et comédienne du projet**

Originaire d'Alsace et ayant grandi dans le Nord-Pas de Calais. C'est à la suite de ses études en Hôtellerie-Restauration qu'elle décide de changer de voie « autrefois elle servait les gens sur un plateau pour aujourd'hui s'approprier ce nouveau plateau qui est la scène de théâtre ».

Elle étudie par la suite au conservatoire, celui d'Angers, puis de Bordeaux. Elle travaille en tant qu'artiste chorégraphique dans la création *Honneur à notre Elue* m-e-s Frédéric Bélier-Garcia. Pour ensuite poursuivre ses études en Cycle Spécialisé au Conservatoire de Nantes. Ses différentes expériences artistiques lui ont permis de développer les diverses facettes de l'art dramatique et du jeu d'acteur.

En Janvier 2020, elle devient co-fondatrice de la Compagnie Tout Foulkan. C'est au travers des histoires qui se racontent au théâtre qu'elle souhaite parler du monde qui l'entoure, un monde Ubuesque, poétiquement dramatique, qui questionne constamment sur le pourquoi du comment, un monde tragico-comique où les émotions sont partagées.

**[Pour voir son travail : Cliquez ici](#)**



## Laura Vélia

**Directrice artistique de la Compagnie Jizō et comédienne du projet.**

Formée au Théâtre école d'aquitaine et au conservatoire de Bordeaux, on a pu voir Laura dans des pièces classiques, *On ne Badine Pas Avec l'Amour* de Musset, ou encore dans des spectacles pour enfants dans lesquels elle a mis à profit ses talents en ombre chinoise.

Elle se diversifie, tantôt danseuse, chanteuse, meneuse de revue, chorégraphe, musicienne, metteur en scène, auteur, prof de théâtre. Formée par Pierre Debauche, poète aux sensations insolentes, c'est tout naturellement qu'elle continue ce qu'il lui a inculqué avec ses propres envies de création, pour rassembler, questionner ensemble.

Avec le corps comme outil principal de partage de sensations, Laura restera une machine à produire du souffle tant que le public sera là pour le recevoir.

**[Pour voir son travail : Cliquez ici](#)**



# L'EQUIPE



## Rothnij Quemon

**Compositeur - Créateur son et lumière du projet.**

Producteur de musique et vocaliste éclectique, Rothnij Quemon prend plaisir dans l'expérimentation artistique. Il fusionne différentes influences culturelles, générationnelles et de style dans le choix de ses collaborateurs au sein de sa musique.

Il intègre dans ses projets diverses disciplines (photographie, art visuel, danse, marionnette).

C'est toujours droit devant qu'il regarde à la recherche de nouveaux concepts et partenaires créatifs.

**Pour écouter son travail : Cliquez ici**

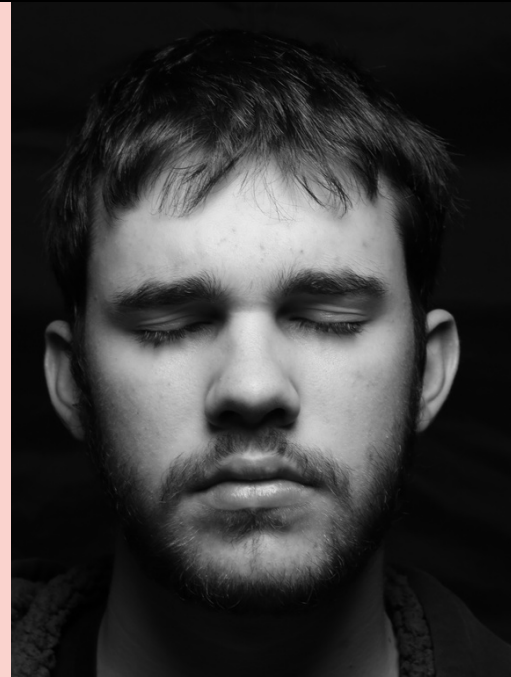
## Benjamin Bernadou

**Bénévole, chargée de production du projet**

Étudiant en bachelor "Chef de projet événementiel" en 3ème année et originaire du Pays-Basque, Benjamin aussi appelé "Ben" est un bénévole du projet Lilith. Positionné sur la stratégie de financement, il a pour objectif de parfaire ses compétences à travers une expérience de bénévolat.

Il a baigné toute son enfance dans le monde du théâtre avec un père comédien amateur et il a lui-même pratiqué pendant 10 ans avec la compagnie basco-landaise "Planche & Plume" qui n'existe plus à ce jour.

Ancien étudiant du DUT MMI de Tarbes, il est au bureau de l'association des anciens étudiants nommée "Tadam" et il est également bénévole sur un wiki en ligne lié à Marvel nommé "Marvel Cinéverse". Parallèlement à ça, Benjamin a lancé sa chaîne Twitch sur laquelle il propose différents types d'animations.



## Laura Le Faucheur

**Stagiaire chargée de production et de diffusion, Cie Tout Foulkan**

Étudiante en deuxième année en "chef de projet événementiel" ainsi que créatrice et dirigeante d'une agence événementielle. Laura est stagiaire chargée de production et de diffusion sur le projet Lilith.

Danseuse depuis 16 ans au sein d'une association normande, membre du BDE de son établissement et ayant fait du théâtre durant de nombreuses années, le monde associatif fait partie intégrante de son emploi du temps.

Sa devise: "Il y a toujours moyens de moyenné"



# LA COMPAGNIE TOUT FOULKAN

*Du mythe Lilith aux nouvelles technologies*



Raconter des histoires c'est montrer par l'expressivité de la scène les différents chemins, parcours, les différentes possibilités de la vie qu'elles soient réelles ou fictives.

Offrir l'opportunité de rêver, faire rêver, et réaliser ses rêves. .

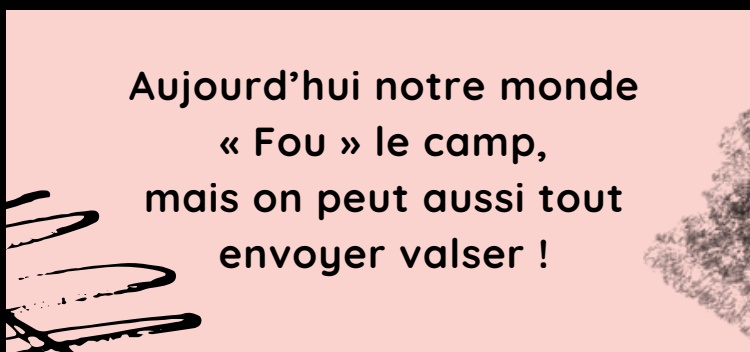
Tout Foulkan, c'est une compagnie d'une jeunesse qui a des choses à dire. Leurs parcours de vie, les rencontres faites, l'actualité du monde, leur ont donné envie de s'exprimer, tout cela à travers les histoires, les contes, les textes. Persuadées que ce sont les mots qui réconcilient les corps !

Notre objectif : s'inscrire dans le territoire Nouvelle-Aquitaine pour offrir nos compétences artistiques sur des projets socio-culturels, des missions locales. Toutes nos créations mettent en avant notre désir d'échange et de partage avec les éléments qui composent notre environnement.



**Pour voir notre site internet : Cliquez ici**

Aujourd'hui notre monde  
« Fou » le camp,  
mais on peut aussi tout  
envoyer valser !







# UN PROJET LOCAL

---

Le projet Lilith voyant le jour en Nouvelle-Aquitaine et plus particulièrement en Gironde, nous avons pour objectif de dynamiser la Région à commencer par notre département, berceau de l'association et de ses multiples artistes locaux. C'est pour cette raison que nous recherchons avant tout des partenaires de proximité pour soutenir une dynamique économique locale. Nous sommes également très engagés dans le respect du territoire et de sa biodiversité, nous proposerons des représentations en milieux ruraux et urbains. Nous voulons ainsi proposer un accès à la culture pour tous, dans notre très belle Région et ce en extérieur l'été et en intérieur l'hiver..

## UNE COMPAGNIE EMERGEANTE

---



Comme vous avez pu le voir dans la présentation de l'équipe, nous sommes tous de jeunes professionnels ou en voie de professionnalisation. C'est cette volonté d'apprendre tous ensemble qui nous pousse à proposer des projets ambitieux comme celui-ci. Évidemment nous sommes, bien que jeunes, formés et compétents et nous envisageons cette tournée de spectacles comme un premier jet vers des projets encore plus grands. Nous sommes un collectif soudé et déterminé qui travaille sur ce projet depuis près de 2 ans et nous souhaitons vraiment avoir les moyens financiers à hauteur de nos ambitions. Nous vous invitons à nous aider financièrement pour proposer aux générations actuelles et futures un monde de culture, de curiosité et d'art.



# MÉDIATION ET EDUCATION ARTISTIQUE ET CULTURELLE

La médiation autour du spectacle se co-construira avec les équipes des lieux où interviendra la compagnie. Nous portons une attention particulière à la dimension de parcours qui permet d'articuler les actions artistiques dans une dynamique de projet.

- **DES ATELIERS DE PRATIQUE ARTISTIQUE : Laboratoire d'écriture, de lecture, théâtre, musique, vidéo, drone, danse, chant ...**

*Ces ateliers sont l'occasion pour le public de découvrir la démarche artistique de la compagnie autour de ce spectacle. Explorer les matériaux utilisés pour le spectacle. Eprouver un processus de création.*

- **DES ATELIERS DE MEDIATION ARTISTIQUE : en amont et après le spectacle**

*Ces ateliers sont des temps de valorisation de l'expérience de spectateur. Un spectacle est une expérience sensible qui convoque notre imaginaire, nos émotions et nos questionnements sur le monde. Accepter de rentrer dans une expérience sensible c'est accepter de se laisser bouleverser, surprendre. (questionnements, réflexions, débats mouvants)*

- **UN PARCOURS DE MEDIATION ARTISTIQUE : un projet d'éducation artistique innovant**

*Conçu comme un véritable accompagnement au spectacle, il se construit dans la durée. Il articule les ateliers de pratique artistique aux ateliers de médiation. (Bord de scène, répétition publique)*





# RETOUR DE RESIDENCE D'ÉCRITURE

*Du 24 au 28 Juillet 2023 à l'ABC Blanquefort*






**Notre projet vous a tenté !**

**CONTACTEZ - NOUS !**

 [compagnietoutfoulkan@gmail.com](mailto:compagnietoutfoulkan@gmail.com)

 Claire Cochez 06.80.82.32.95



[LA COMPAGNIE TOUT FOULKAN](http://LA COMPAGNIE TOUT FOULKAN)



[@cietoutfoulkan](https://www.instagram.com/cietoutfoulkan)



[La compagnie tout foulkan](https://www.facebook.com/La compagnie tout foulkan)